

宏利環球基金－亞洲股票基金

(Manulife Global Fund - Asian Equity Fund)

投資人須知【第一部分：基金專屬資訊】

刊印日期：111年4月29日

- (一)投資人申購前應詳閱投資人須知(包括第一部分及第二部分)與基金公開說明書中譯本。
 (二)境外基金係依外國法令募集與發行，其公開說明書、財務報告、年報及績效等相關事項，均係依該外國法令規定辦理，投資人應自行了解判斷。

壹、基本資料			
基金中英文名稱	宏利環球基金－亞洲股票基金 (Asian Equity Fund)	成立日期	AA級別- 2007年11月19日
基金發行機構	宏利環球基金公司 (Manulife Global Fund)	基金型態	開放式公司型
基金註冊地	盧森堡	基金種類	股票型
基金管理機構	Manulife Investment Management (Ireland) Limited	國內銷售基金級別	AA級別
基金管理機構註冊地	盧森堡	計價幣別	美元
總代理人	宏利投信	基金規模	USD\$113.88百萬元 (2022/3/31)
基金保管機構	Citibank Europe plc (盧森堡分行)	國人投資比重	4.87% (2022/3/31)
基金總分銷機構	宏利投資管理國際控股有限公司	其他相關機構	投資經理：宏利投資管理(香港)有限公司
收益分配	AA級別- 年配	基金保證機構	無；本基金非保證型基金
績效指標 benchmark	MSCI 明晟所有國家遠東(日本除外)指數 (MSCI AC Far East ex Japan Index)	保證相關重要資訊	無；本基金非保證型基金

貳、基金投資標的與策略(簡介)

一、投資標的：

本基金的目標包括澳洲、香港、印尼、馬來西亞、紐西蘭、中國、菲律賓、新加坡、南韓、台灣及泰國的股票市場，但不包括日本證券交易所上市的公司。本基金可部分投資於此類公司發行的認股權證及可轉換債券。

二、投資策略：

本基金的目標是透過投資於亞洲各股票市場之上市公司證券的分散投資組合達成資本成長。(有關本基金投資標的與策略之詳細內容，請參閱公開說明書「投資目標」及「投資政策」之相關說明。)

參、投資本基金之主要風險

本基金為股票型基金，主要投資亞洲國家之一般型股票市場，主要投資風險包括：

- 一、中國大陸屬新興市場國家，外匯管制較已開發國家嚴格。投資中國大陸有價證券時，應依當地規定辦理外匯登記始得辦理資金之匯入匯出，外匯管理機關有權對資本項目外匯及結匯資金使用和帳戶變動情況進行監督檢查，較其他已開發國家而言有較多限制，故而本基金投資大陸地有價證券仍可能會有資金無法即時匯回之風險。當地貨幣兌美元匯率之波動，亦可能影響投資績效。
- 二、本基金所涉匯率風險及其它風險詳參公開說明書「特殊風險因素」之相關說明。
- 三、本基金所投資標的發生上開風險時，本基金之淨資產價值可能產生較大波動，爰不適合無法承擔相關風險的投資人。
- 四、本基金投資於新興市場國家或地區，可能因國家或政治變動面臨相當風險。
- 五、本基金係以外幣計價，投資人須承擔取得收益分配或買回價金時轉換回新臺幣可能產生之匯率風險，若轉換當時之新臺幣兌換外幣匯率相較於原始投資日之匯率升值時，投資人將承受匯兌損失。
- 六、請詳細閱讀本基金公開說明書中譯本目錄5：一般風險因素，投資本基金應注意之相關風險。
- 七、本基金經評估後，適適合追求亞洲國家發展及能承受一定波動性之投資人，依公會風險報酬等

級分類標準，將本基金與同類型基金過去 5 年淨值波動度相較，判斷出本基金適合之 RR 等級為 RR5*。

*風險報酬等級為本公司依照投信投顧公會「基金風險報酬等級分類標準」編製，該分類標準係計算過去 5 年基金淨值波動度標準差，以標準差區間予以分類等級，分類為 RR1-RR5 五級，數字越大代表風險越高。不宜作為投資唯一依據，投資人仍應注意所投資基金個別的風險。請投資人注意 RR 等級無法涵蓋所有基金風險，不宜作為投資唯一評估依據；並建議投資人應充分評估基金的投資風險，相關資料(如年化標準差、Alpha、Beta 及 Sharp 值等可至中華民國證券投資信託暨顧問商業同業公會網站之「基金績效及評估指標查詢專區」(https://www.sitca.org.tw/index_pc.aspx)查詢。

肆、本基金適合之投資人屬性分析

- 一、本基金為股票型基金，主要投資亞洲國家之一般型股票市場以達到長期資本增長。
- 二、本基金對日本以外的亞洲國家進行股票投資，透過多元化的投資組合達致資本增長，且投資團隊深耕亞洲各區域市場，彼此密切交流，掌握在地資訊
- 三、本基金雖以多元配置且動態調整分散投資風險，惟風險無法因分散投資而完全消除，遇上述風險時，基金之淨資產價值可能因此產生波動。
- 四、本基金經評估後，適合追求亞洲國家發展及能承受一定波動性之投資人，不適合有意於短期或中期期間內撤回投資資金，或是無法承受波動性對基金淨值產生影響的投資人，投資人仍需注意本基金上述風險，斟酌個人之風險承擔能力及資金之可運用期間長短後辦理投資。

伍、基金運用狀況

一、基金淨資產組成：

資料日期：111 年 3 月 31 日

1.依投資類別(%)：

循環消費	民生消費	現金	金融	醫療保健
13.81	2.30	2.14	13.72	5.71
資訊科技	原物料	通訊服務	工業	
39.04	5.50	6.46	11.32	

2.依投資國家或區域(%)：

中國	香港	印度	印尼	韓國
24.70	13.31	8.28	4.57	10.21
新加坡	台灣	其他	澳洲	現金
6.67	21.07	4.68	4.36	2.14

3.依投資標的信評：不適用

二、最近十年度基金淨值走勢圖：（僅列示主要銷售級別，投資人得向總代理人要求提供未揭示之在臺銷售級別資訊）

資料日期：111 年 3 月 31 日

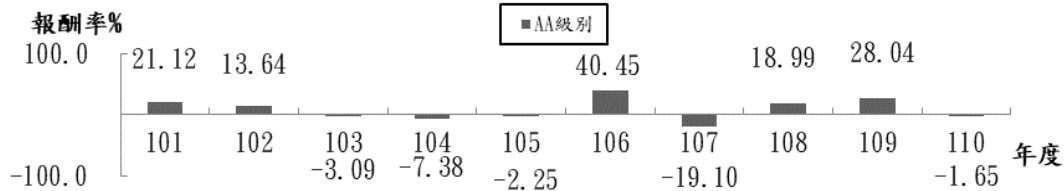
AA 級別



三、最近十年度各年度基金報酬率：

（僅列示主要銷售級別，投資人得向總代理人要求提供未揭示之在臺銷售級別資訊）

資料日期：111 年 3 月 31 日



註：資料來源：Lipper

1. 年度基金報酬率：指本基金淨資產價值，以 1~12 月完整曆年期間計算，加計收益分配後之累計報酬率。

2. 收益分配均假設再投資於本基金。

四、基金累計報酬率：

資料日期：111 年 3 月 31 日

(僅列示主要銷售級別，投資人得向總代理人要求提供未揭示之在臺銷售級別資訊)

期 間	最近 三個月	最近 六個月	最近 一年	最近 三年	最近 五年	最近 十年	基金成立日起算 至資料日期日止
AA 級別累計報酬率(%) (成立於 96 年 11 月 19 日)	-10.65	-7.19	-15.36	17.82	36.99	66.10	40.29

註：資料來源：Lipper

1. 1. 累計報酬率：指至資料日期日止，本基金淨資產價值最近三個月、六個月、一年、三年、五年、十年及自基金成立日起算，加計收益分配之累計報酬率。

2. 2. 收益分配均假設再投資於本基金。

五、最近十年度各年度每受益權單位收益分配之金額/幣別：

資料日期：111 年 3 月 31 日

(在臺銷售之所有分配收益級別分別列示)

年度	101	102	103	104	105	106	107	108	109	110
AA 級別收益分配金額(單位：元/每受益權單位)	0.003 38675	0.001 72428	N/A	0.003 26390	N/A	0.001 63079	0.003 78976	0.006 373	0.000 746	

六、最近五年度各年度基金之費用率：(在臺銷售之所有級別分別列示)

資料日期：111 年 3 月 31 日

年 度	106	107	108	109	110
AA 級別費用率(%)	2.02	1.98	2.05	2.02	1.98%

註：

費用率：指由基金資產負擔之費用(如：交易直接成本—手續費、交易稅；會計帳列之費用—經理費、保管費、保證費及其他費用等)占平均基金淨資產價值之比率。

七、基金前十大投資標的及占基金淨資產價值之比率

資料日期：111 年 3 月 31 日

投資標的名稱	比重%	投資標的名稱	比重%
Taiwan Semiconductor Manufacturing Co. Ltd.	8.56	Computershare Limited	2.48
Samsung Electronics Co. Ltd.	6.69	China Merchants Port Holdings Co. Ltd.	2.58
Alibaba Group Holding Ltd.	2.91	ICICI Bank Limited	3.02
AIA Group Limited	2.80	PT Astra International Tbk	2.48
Tata Consultancy Services Limited	2.59	Hong Kong Exchanges & Clearing Ltd.	2.80

陸、投資人應負擔費用之項目及其計算方式

項目	計算方式或金額
	AA 級別
經理費	每年基金淨資產價值之 1.50%
保管費	每年基金淨資產價值之 0.003 ~ 0.40 %
管理公司費用	每年最高為基金淨資產價值之 0.013%
申購手續費	相關認購價格 5%以內的銷售費用
買回費	不適用
轉換費	不超過 1%(內扣)
短線交易買回費用	不適用
反稀釋費用	不適用
其他費用（如買回收件手續費、分銷費用、召開受益人會議或股東會費用、績效費）	行政管理人、登記人、上市代理人、付款代理人及過戶代理人的最高費用為資產淨值年率 0.5%。其他費用請參考公開說明書第 9.6.3 節

柒、受益人應負擔租稅之項目及其計算

中華民國境內稅負

(一) 投資人取得境外基金之收益分配、及申請買回/轉讓受益憑證之所得屬海外所得，投資人應檢視是否應依所得基本稅額條例第12條規定課徵基本稅額(又稱最低稅負制)。

(二) 投資人申請買回/轉讓受益憑證、或於境外基金解散時，無須繳納證券交易稅。

境外稅負

各國稅法規章均持續異動，並可能具有追溯力，投資人應參見基金公開說明書(p.51)瞭解相關稅負。

捌、基金淨資產價值之公告時間及公告方式

一、公告時間：總代理人應於每營業日公告本基金之單位淨資產價值。

二、公告方式：於宏利投信網站（www.manulifeam.com.tw）或境外基金資訊觀測站（<http://www.fundclear.com.tw>）公告。

玖、公開說明書中譯本之取得及境外基金相關資訊網址

一、總代理人、銷售機構及參與證券商募集及銷售境外基金時，應交付本投資人須知及公開說明書中譯本予投資人；但境外指數股票型基金（境外ETF）於證券交易市場進行交易者，不在此限。

二、投資人可於境外基金資訊觀測站（<http://www.fundclear.com.tw>）查詢有關境外基金之淨值、基金基本資料、財務報告、公開說明書、投資人須知、公告訊息、銷售機構及境外基金相關資訊。

拾、其他

一、本投資人須知之內容如有虛偽或隱匿之情事者，應由總代理人及負責人依法負責。

二、愛德蒙得洛希爾系列基金之台灣區總代理--宏利證券投資信託股份有限公司服務電話：0800-070-998

投資警語：

- 本基金經金融監督管理委員會核准或同意生效，惟不表示本基金絕無風險。境外基金管理機構以往之績效不保證基金之最低收益。
- 本基金未受存款保險、保險安定基金或其他相關保障機制之保障。
- 本基金投資一定有風險，最大可能損失為投資金額之全部，本基金所涉匯率風險及其它風險詳參公開說明書或投資人須知。
- 本投資人須知之內容如有虛偽或隱匿之情事者，應由總代理人及負責人依法負責。
- 境外基金係以外幣計價，投資人須承擔取得收益分配或買回價金時轉換回新臺幣可能產生之匯率風險。若轉換當時之新臺幣兌換外幣匯率相較於原始投資日之匯率升值時，投資人將承受匯兌損失。
- 有關基金應負擔之費用（境外基金含分銷費用）已揭露於基金之公開說明書或投資人須知中，投資人可至境外基金資訊觀測站www.fundclear.com.tw下載或查詢。本基金投資涉及新興市場部份，因其波動性與風險程度可能較高，且其政治與經濟情勢穩定度可能

低於已開發國家，也可能使資產價值受不同程度之影響。本文提及之經濟走勢預測不必代表本基金之績效，本基金之投資風險請詳閱基金公開說明書。內容提及之個股/債僅作基金資產配置說明，非為個股/債推薦。依中華民國相關法令及金管會規定，基金直接投資大陸地區有價證券僅限掛牌上市有價證券，且不得超過該基金淨資產價值之百分之十，故本基金非完全投資在大陸地區有價證券。另投資人需留意中國市場特定政治、經濟與市場等投資風險。基金配息率不代表本基金報酬率，且過去配息率不代表未來配息率；基金淨值可能因市場因素而上下波動。

- 本基金得採用「公平價格」及「擺動定價」調整機制，相關說明請參見投資人須知之一般資訊第 23 至 24 頁。
- 如因基金交易所生紛爭，台端可向中華民國證券投資信託暨顧問商業同業公會或財團法人金融消費評議中心提出申訴。
- 本基金為年度配息，其投資組合所持有之證券發放股利之週期可能為每季、每半年及每年，基金經理公司將不分期別予以累積，並於考量相關稅負及費用後轉為基金年度配息來源，且每年配息金額並非不變。
- 110 年金管投信新字第 001 號【宏利投信 獨立經營管理】