

# 聯博－日本策略價值基金 (基金之配息來源可能為本金)

## 投資人須知【第一部分：基金專屬資訊】

刊印日期：2022年4月29日

- (一) 投資人申購前應詳閱投資人須知(包括第一部分及第二部分)與基金公開說明書中譯本。  
 (二) 境外基金係依外國法令募集與發行，其公開說明書、財務報告、年報及績效等相關事項，均係依該外國法令規定辦理，投資人應自行了解判斷。

### 壹、基本資料

基金中英文名稱	聯博－日本策略價值基金 (基金之配息來源可能為本金)(AB FCP I - Japan Strategic Value Portfolio)	成立日期	西元2005年12月15日
基金發行機構	聯博基金(AB FCP I)	基金型態	開放式契約型
基金註冊地	盧森堡	基金種類	股票型
基金管理機構	聯博(盧森堡)公司 (AllianceBernstein (Luxembourg) S.à.r.l.)	國內銷售基金級別	A級別日圓、A級別歐元、A級別美元、AD月配級別日圓、I級別日圓、S1級別美元、SD月配級別日圓 歐元避險級別：A歐元避險級別 美元避險級別：A美元避險級別、AD月配美元避險級別、I美元避險級別、S1美元避險級別 澳幣避險級別：AD月配澳幣避險級別、BD月配澳幣避險級別 紐幣避險級別：AD月配紐幣避險級別 南非幣避險級別：AD月配南非幣避險級別
基金管理機構註冊地	盧森堡	計價幣別	日圓
總代理人	聯博證券投資信託股份有限公司 <sup>註1</sup>	基金規模	7,795.98百萬日圓(截至2022年3月31日)
基金保管機構	Brown Brothers Harriman (Luxembourg) S.C.A.	國人投資比重	73.57%*(截至2022年3月31日) *依據臺灣集中保管結算所公司之資料
基金總分銷機構	AllianceBernstein Investments(管理公司旗下的一個單位)	其他相關機構	投資經理：聯博資產管理公司 (AllianceBernstein L.P.)
收益分配	AD月配級別日圓(及對應之避險級別)、BD月配澳幣避險級別、SD月配級別日圓一按月宣派每月配息	基金保證機構	無；本基金非保證型基金
績效指標benchmark	東證一部指數(TOPIX Index)	保證相關重要資訊	無；本基金非保證型基金

### 貳、基金投資標的與策略(簡介)(詳細內容請參閱公開說明書第I部分各基金資料)

#### 一、投資標的：

本基金的投資目標是透過投資於投資經理確定為被低估的日本公司的股票證券組合以尋求長期資本增值。就此而言，「日本公司」指(1)於日本註冊或成立、或(2)於日本成立並進行業務活動，或(3)於日本從事最重要部分經濟活動的公司。正常市況下，本基金將投資於約由30至50間公司組成的投資組合。

#### 二、投資策略：

本基金投資於該等證券的總資產將不會少於其總資產的三分之二。

### 參、投資本基金之主要風險(詳細內容請參閱公開說明書第II部分「風險因素」)

- 一、 本基金投資須承受較高的股票投資固有的風險。由於基金將主要投資於日本發行人的證券，基金將直接受日本證券市場的波動影響，而日本證券市場曾經歷大升或大跌，並受日本整體經濟及政治的轉變所影響。
- 二、 本基金須承受市場、利率及貨幣波動及證券投資固有的其他風險。
- 三、 本基金可能會使用衍生性金融商品，並使用承諾法。
- 四、 **境外基金係以外幣計價，投資人須承擔取得收益分配或買回價金時轉換回新臺幣可能產生之匯率風險。若轉換當時之新臺幣兌換外幣匯率相較於原始投資日之匯率升值時，投資人將承受匯兌損失。**
- 五、 **本基金投資無受存款保障、保險安定基金或其他相關機制之保障，投資人需自負盈虧。**
- 六、 **因基金交易所生紛爭，投資人可向中華民國證券投資信託暨顧問商業同業公會或財團法人金融消費評議中心提出申訴。**
- 七、 **基金買賣係以投資人之判斷為之，投資人應瞭解並承擔交易可能產生之損益，且最大可能損失達原始金額。**
- 八、 風險程度：本基金為股票型基金，在正常市場條件下，本基金主要將其至少80%的資產投資於在日本從事主要業務活動之公司股票。本基金投資於基金經理團隊認為股票評價被低估的日本股票之投資組合，以尋求長期資本增值。基金經理公司採基本面的價值型研究方式，致力發掘目前股價相對未來獲利潛力具投資吸引力的證券。目前本基金主要投資於流動性較佳、市值在一定規模以上之日本中大型股票，在正常市場情況下流動性風險相對較低。本基金主要投資於日本股票，考量投資人仍須承受產業景

<sup>註1</sup> 聯博證券投資信託股份有限公司自2012年12月1日起擔任聯博基金之總代理人。

氣循環及投資地區政治、社會或經濟變動風險。另本基金為UCITS基金，根據歐盟UCITS基金制定之「綜合風險與回報指標」(SRRI)標準，在SRRI風險評級自低風險1到高風險7之間，本基金主要貨幣級別之SRRI風險評級相對適中。綜合評估本基金主要投資風險及投資策略、區域與組合，並考量投信投顧公會所訂之基金風險報酬等級標準等多項因素後，本基金之風險報酬為RR4。風險報酬等級係依基金類型、投資區域或主要投資標的/產業，由低至高，區分為RR1~RR5五個風險報酬等級。RR係計算過去5年基金淨值波動度標準差，以標準差區間予以分類等級。此等級分類係基於一般市場狀況反映市場價格波動風險，無法涵蓋所有基金風險(如：基金計價幣別匯率風險、投資標的產業風險、信用風險、利率風險、流動性風險等)，不宜作為投資唯一依據，投資人仍應注意所投資基金個別的風險，其他主要風險(如信用風險、流動性風險...等)請詳見基金公開說明書或投資人須知。其他相關資料(如年化標準差、Alpha、Beta及Sharp值等)可至中華民國證券投資信託暨顧問商業同業公會網站之「基金績效及評估指標查詢專區」([https://www.sitca.org.tw/index\\_pc.aspx](https://www.sitca.org.tw/index_pc.aspx))查詢。

**肆、本基金適合之投資人屬性分析**

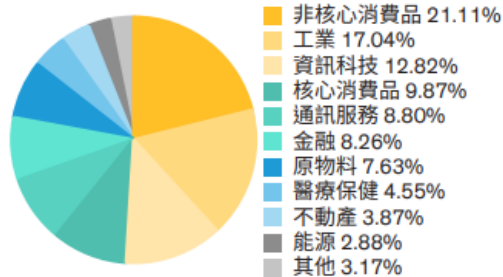
- 一、 本基金主要投資於日本股票，並透過資本增值，逐漸增加投資人之投資價值，故較適合(1)了解本基金風險並具備基本投資知識；(2)擬進行中長期投資；(3)希望曝險於日本股票市場；(4)具有中度至較高風險承受度且能夠承受損失之投資者。
- 二、 有關本基金是否適合其投資需要，應由投資者自行判斷。

**伍、基金運用狀況**

**一、基金淨資產組成：**

**1. 依投資類別：**

資料日期：2022年3月31日

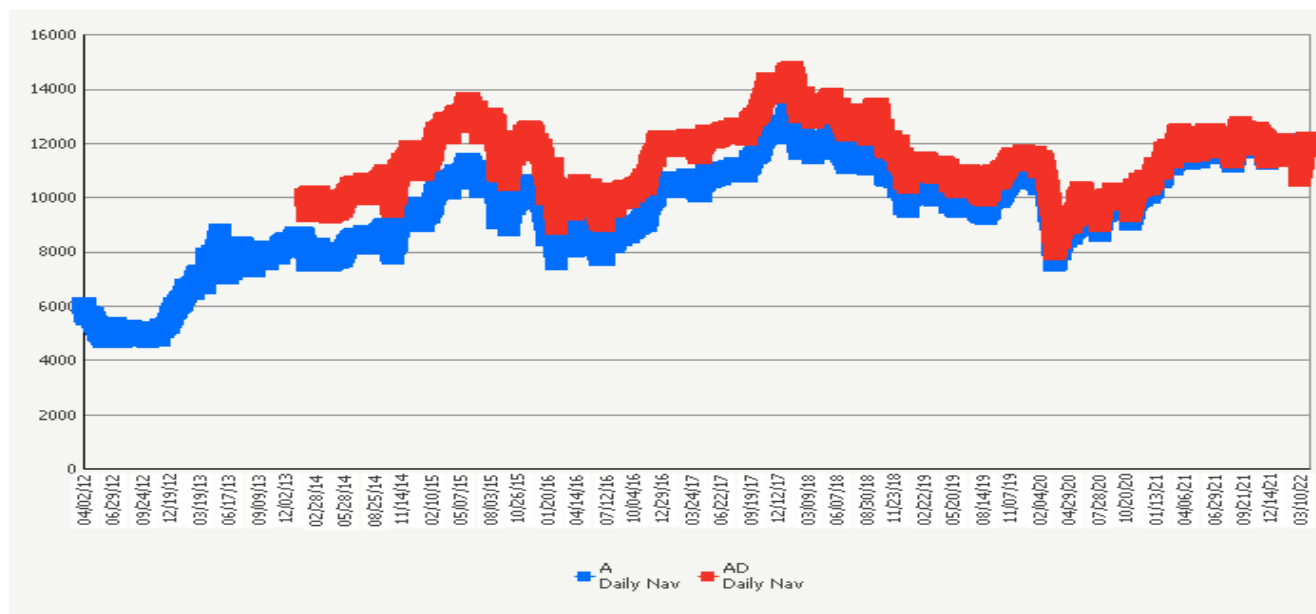


**2. 依投資國家或區域：日本 100%**

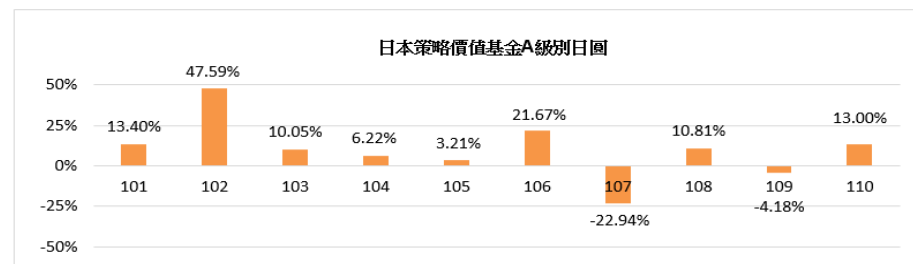
資料日期：2022年3月31日

**3. 依投資標的信評：本基金係股票型基金，故不適用。**

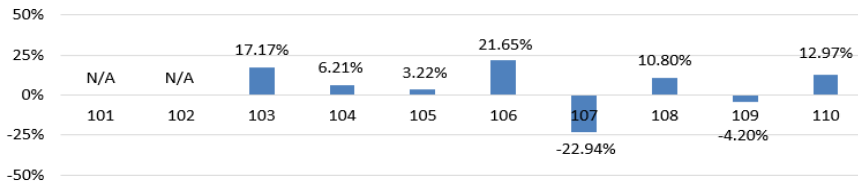
**二、最近十年度基金淨值走勢圖：(僅列示主要銷售級別 A 級別日圓(不配息)、AD 月配級別日圓(配息)《2014 年新成立》，投資人得向總代理人要求提供未揭示之在臺銷售級別資訊)**



**三、最近十年度各年度基金報酬率：(僅列示主要銷售級別 A 級別日圓(不配息)、AD 月配級別日圓(配息)《2014 年 1 月 30 日成立》，投資人得向總代理人要求提供未揭示之在臺銷售級別資訊)**



日本策略價值基金AD月配級別日圓



註：

資料來源：Lipper

1. 年度基金報酬率：指本基金淨資產價值，以1~12月完整曆年期間計算，加計收益分配後之累計報酬率。
2. 收益分配均假設再投資於本基金。

#### 四、基金累計報酬率：（僅列示主要銷售級別 A 級別日圓(不配息)、AD 月配級別日圓 (配息)，投資人得向總代理人要求提供未揭示之在臺銷售級別資訊)

資料日期：2022年3月31日

期間	最近三個月	最近六個月	最近一年	最近三年	最近五年	最近十年	基金成立日(2005年12月15日)起算至資料日期日止
A 級別日圓	2.51%	-1.94%	0.94%	18.54%	14.45%	99.25%	19.37%
AD 月配級別日圓	2.50%	-1.94%	0.90%	18.49%	14.38%	N/A	48.02%

註：

資料來源：Lipper

1. 累計報酬率：指至資料日期日止，本基金淨資產價值最近三個月、六個月、一年、三年、五年、十年及自基金成立日起算，加計收益分配之累計報酬率。
2. 收益分配均假設再投資於本基金。

#### 五、最近十年度各年度每受益權單位收益分配之金額/幣別：（在臺銷售之所有分配收益級別分別列示）

(單位：元/每受益權單位)

年度	101	102	103	104	105	106	107	108	109	110
AD 月配級別日圓	N/A	N/A	275.0000	300.0000	300.0000	300.0000	300.0000	600.0000	300.0000	300.0000
AD 月配澳幣避險級別	N/A	N/A	0.7435	0.8436	0.7902	0.7551	0.8808	1.6422	0.5345	0.4416
AD 月配紐幣避險級別	N/A	N/A	0.8154	1.0194	0.9240	0.8484	0.8886	1.6197	0.5780	0.4677
AD 月配美元避險級別	N/A	N/A	0.4495	0.4881	0.5522	0.5964	0.8136	1.6128	0.5618	0.4482
AD 月配南非幣避險級別	N/A	N/A	6.8812	10.1886	10.8657	11.3647	12.1230	21.7827	7.3852	7.7456
BD 月配澳幣避險級別	N/A	N/A	0.6060	0.6924	0.6414	0.6090	0.7344	1.3512	0.3966	0.2816
SD 月配級別日圓	N/A	N/A	358.5942	478.1256	478.1256	478.1256	478.1256	956.2512	478.1256	478.1256

#### 六、最近五年度各年度基金之費用率：（在臺銷售之所有級別分別列示）

年度	106	107	108	109	110
A 級別日圓	1.97%	2.04%	2.04%	2.11%	2.15%
A 級別歐元	1.97%	2.04%	2.04%	2.11%	2.15%
A 級別美元	1.97%	2.04%	2.04%	2.11%	2.15%
A 歐元避險級別	2.00%	2.05%	2.04%	2.13%	2.15%
A 美元避險級別	1.97%	2.05%	2.06%	2.14%	2.15%
AD 月配級別日圓	1.98%	2.05%	2.06%	2.13%	2.15%
AD 月配澳幣避險級別	2.00%	2.05%	2.06%	2.13%	2.15%
AD 月配紐幣避險級別	2.00%	2.05%	2.06%	2.14%	2.15%
AD 月配美元避險級別	1.97%	2.05%	2.06%	2.14%	2.15%
AD 月配南非幣避險級別	1.97%	2.05%	2.05%	2.13%	2.15%
BD 月配澳幣避險級別	2.97%	3.03%	3.05%	3.14%	N/A
I 級別日圓	1.17%	1.26%	1.23%	1.30%	1.35%
I 美元避險級別	1.17%	1.25%	1.26%	1.34%	1.35%
S1 級別美元	0.75%	0.77%	0.80%	0.80%	0.80%
S1 美元避險級別	0.75%	0.77%	0.79%	0.80%	0.80%
SD 月配級別日圓	0.10%	0.12%	0.15%	0.15%	0.15%

註：各貨幣級別自2021年7月15日起與原基準貨幣級別獨立區分。

#### 七、基金前十大投資標的及占基金淨資產價值之比率

資料日期：2022年3月31日

類股	(%)
Nippon Telegraph & Telephone	通訊服務 5.17
Mitsubishi UFJ Financial Group	金融 3.55
Nippon Shinyaku Co., Ltd.	醫療保健 3.27
Sony Group Corp.	非核心消費品 3.25
Honda Motor Co., Ltd.	非核心消費品 3.15
SCREEN Holdings Co., Ltd.	資訊科技 3.06
ENEOS Holdings, Inc.	能源 2.88
Sumitomo Mitsui Financial Group	金融 2.66
Seven & i Holdings	核心消費品 2.65
Mitsui Fudosan Co., Ltd.	不動產 2.62
總計	32.26

## 陸、投資人應負擔費用之項目及其計算方式

項目	計算方式或金額
經理費 (佔每日平均淨資產價值的年百分比)	A 級別日圓、A 級別歐元、A 級別美元、AD 月配級別日圓(及對應之避險級別)、BD 月配澳幣避險級別：1.50% I 級別日圓(及對應之避險級別)：0.70% S1 級別美元(及對應之避險級別)：0.65% 其他級別：無
保管費 (佔每日平均淨資產價值的年百分比)	不得超過公開說明書第 II 部分之「行政管理人、保管機構及過戶代理費用」所列之固定最高費用(即行政管理人、保管機構及過戶代理費用最高一般為每年 1.00%，惟實務上保管費約為 0.005%~0.50%)。
申購手續費 (佔購買價的百分比)	A 級別日圓、A 級別歐元、A 級別美元、AD 月配級別日圓(及對應之避險級別)：最高 5.00% I 級別日圓(及對應之避險級別)：最高 1.50% 其他級別：無
遞延銷售手續費 (佔所贖回受益憑證的現行資產淨值或原始成本此兩數字中較低者之有關係數比，並視該等受益憑證持有時間而定；及詳細之費用說明請參閱公開說明書)	投資以下級別基金不收申購手續費，但如提前贖回投資人須支付遞延銷售手續費(後收手續費)，並從贖回款項中扣除： BD 月配澳幣避險級別： 持有 0-1 年=4.0% 1-2 年=3.0% 2-3 年=2.0% 3-4 年=1.0% 4 年以上=0%
買回費	無
轉換費	由銷售機構單方決定
短線交易買回費用	無。本基金短線交易防治措施請參投資人須知第二部分以及公開說明書。
反稀釋費用	本基金並未直接收取反稀釋費用，但對於本基金採用擺動定價政策調整基金淨值(最高不超過資產淨值之 2%，但於特殊情況下，擺動定價調整幅度得提高至超過 2%)，請參投資人須知第二部分以及公開說明書。
其他費用： • 分銷費 (佔每日平均淨資產價值的年百分比) • 行政管理人費及過戶代理費 • 管理公司之年費	BD 月配澳幣避險級別：1% 後收手續費雖可遞延收取，惟每年仍需支付 1% 的分銷費，可能造成實際負擔費用增加。分銷費用反映於每日基金淨資產價值。 行政管理人費及過戶代理費不得超過公開說明書第 II 部分之「行政管理人、保管機構及過戶代理費用」所列之固定最高費用(即最高一般為每年 1.00%)。 基金管理公司年費為 0.05% (除 S1 級別美元(及對應之避險級別)及 SD 月配級別日圓外)。 (詳細內容請參閱公開說明書第 II 部分「附加資料」)

## 柒、受益人應負擔租稅之項目及其計算

### 中華民國境內稅負

(一) 投資人取得境外基金之收益分配、及申請買回/轉讓受益憑證之所得屬海外所得，投資人應檢視是否應依所得基本稅額條例第 12 條規定課徵基本稅額(又稱最低稅負制)。

(二) 投資人申請買回/轉讓受益憑證、或於境外基金解散時，無須繳納證券交易稅。

### 境外稅負

各國稅法規章均持續異動，並可能具有追溯力，投資人應參見基金公開說明書「附加資料」中「稅項」一節瞭解相關稅負。

## 捌、基金淨資產價值之公告時間及公告方式

一、公告時間：總代理人應於每營業日公告本基金之單位淨資產價值。

二、公告方式：於總代理人聯博證券投資信託股份有限公司網站 (<http://www.abfunds.com.tw>) 或境外基金資訊觀測站 (<http://www.fundclear.com.tw>) 公告。

## 玖、公開說明書中譯本之取得及境外基金相關資訊網址

一、總代理人、銷售機構及參與證券商募集及銷售境外基金時，應交付本投資人須知及公開說明書中譯本予投資人；但境外指數股票型基金(境外 ETF) 於證券交易市場進行交易者，不在此限。

二、投資人可於境外基金資訊觀測站 (<http://www.fundclear.com.tw>) 查詢有關境外基金之淨值、基金基本資料、財務報告、公開說明書、投資人須知、公告訊息、銷售機構及境外基金相關資訊。

## 拾、其他

一、本投資人須知之內容如有虛偽或隱匿之情事者，應由總代理人及負責人依法負責。

二、本基金採用『公平價值調整』及『擺動定價政策』機制，相關說明請詳第二部分有關『聯博基金』之段落：一般資訊第 38 頁。

三、總代理人聯博證券投資信託股份有限公司獨立經營管理，服務電話：(02) 8758-3888

四、本基金最近 12 個月內配息組成相關資料已揭露於總代理人聯博證券投資信託股份有限公司之網站 (<https://www.abfunds.com.tw/APAC/TW/Funds/Instrumentation/Dividend/Dividend-Composition-Offshore.pdf>) 供投資人查詢。

五、就 AD 月配級別、BD 月配級別及 SD 月配級別(及對應之避險級別)而言，管理公司擬按月宣派及派付股息。管理公司擬保持相關級別每單位的穩定配息，並因此配息來自未扣除費用及支出前的總收入、已實現及未實現收益、歸屬於相關級別的本金。配息超過淨收入(總收入扣除費用及支出)可能代表投資者原始投資金額之返還，因此可能造成相關級別每單位淨資產價值之減少

六、管理公司也可決定支付的股息是否包括或在多大程度尚包括已實現資本利得及/或是否或在多大程度上

從歸屬於相關級別的資本中支付。股息可按投資者的選擇自動再投資。

- 七、管理公司將定期監控基金的配息金額與配息率，評估調整之必要，以避免分配過度侵蝕本金。管理公司將建立分配比率之可容忍差額以為適當之控管。

**投資警語：**

- 一、本基金經金融監督管理委員會核准或同意生效，惟不表示本基金絕無風險。境外基金管理機構以往之績效不保證基金之最低收益。
- 二、境外基金係以外幣計價，投資人須承擔取得收益分配或買回價金時轉換回新臺幣可能產生之匯率風險。若轉換當時之新臺幣兌換外幣匯率相較於原始投資日之匯率升值時，投資人將承受匯兌損失。
- 三、基金配息率不代表基金報酬率，且過去配息率不代表未來配息率；基金淨值可能因市場因素而上下波動。基金的配息可能由基金的收益或本金中支付。任何涉及由本金支出的部份，可能導致原始投資金額減損。投資人於申購時應謹慎考量。
- 四、本基金 AD 月配級別、BD 月配級別及 SD 月配級別配息前未先扣除應負擔之相關費用。配息可能涉及本金之個別基金最近 12 個月內配息組成相關資料已揭露於聯博投信網站。有關基金應負擔之費用(境外基金含分銷費用)已揭露於基金之公開說明書或投資人須知中，投資人可至境外基金資訊觀測站查詢。